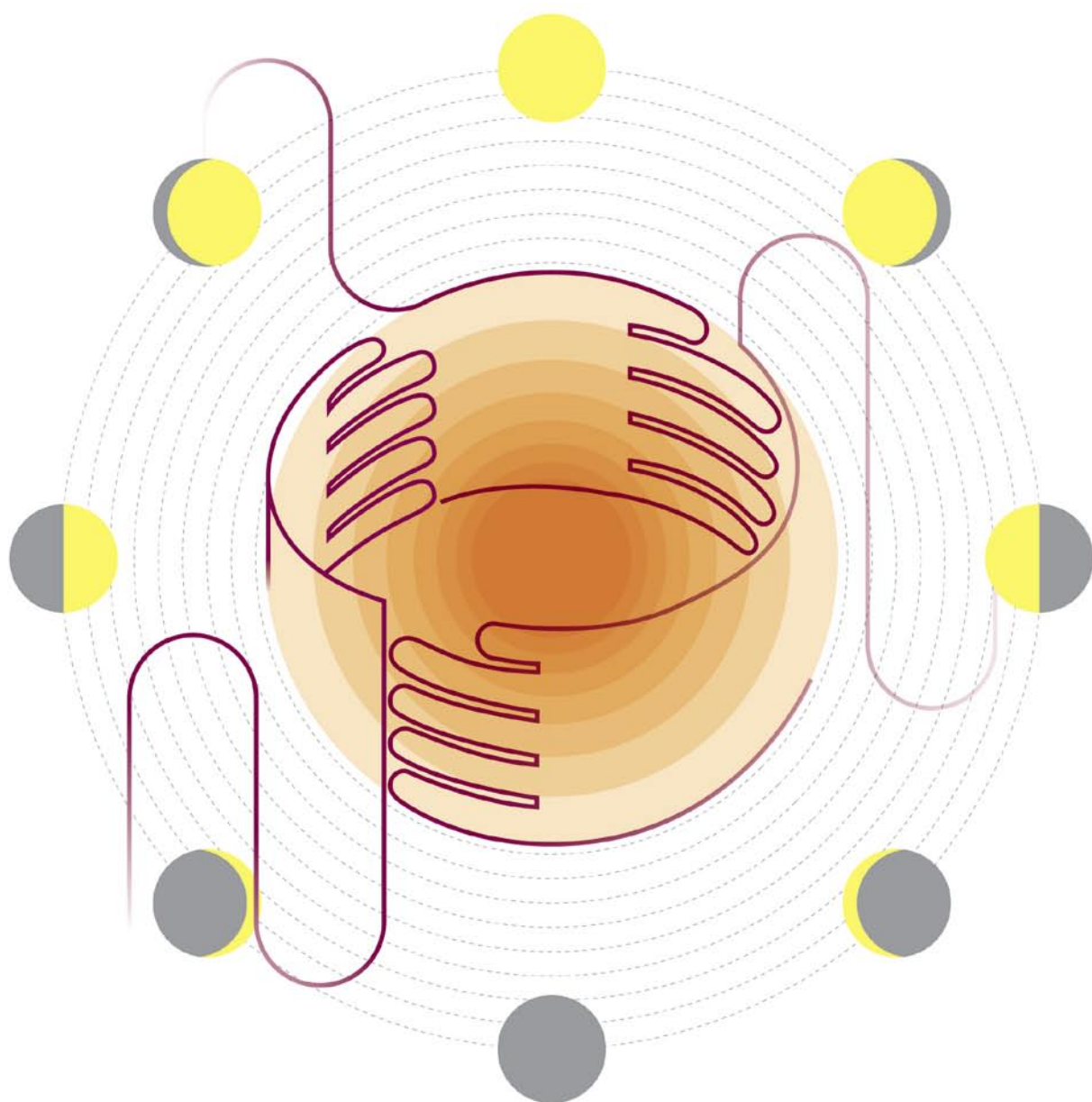


La sécurité au fil du temps
Safety through the course of time

MONOTIME[®] MONOTIME

Monofil résorbable lent / Slow absorbable monofilament



MONOTIME®, LA SÉCURITÉ ASSURÉE
 POUR LES TISSUS À CICATRISATION LENTE OU RETARDÉE
MONOTIME®, ASSURED SAFETY FOR SLOW
 OR DELAYED HEALING TISSUES



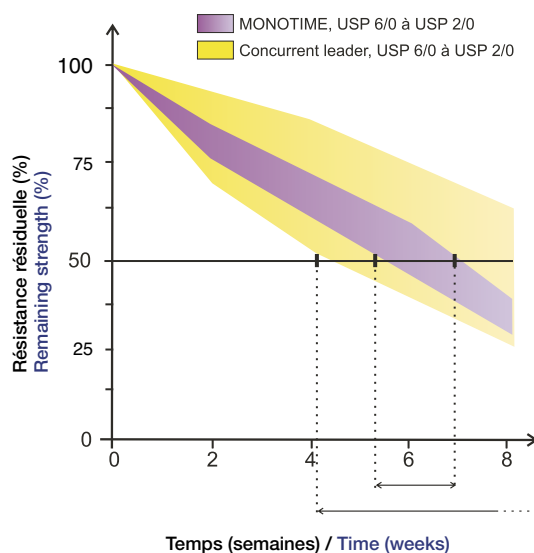
FIL / THREAD

Monofil de polydioxanone (PDO) à résorption lente / Slow absorbable polydioxanone monofilament (PDO)

Résorption maîtrisée Controlled absorption

- Cinétique de résorption homogène et régulière sur l'ensemble de la gamme : 50 % à 6 semaines
- Temps de résistance supérieur à 2 mois
- Temps de résorption totale : 6 à 7 mois (180 à 210 jours)
- Homogeneous and regular absorption kinetics on the whole range: 50% after 6 weeks
- Strength retention time more than 2 months
- Complete absorption time: 6 to 7 months (180 to 210 days)

MONOTIME® Résorption In Vitro In Vitro Absorption



Sécurité / Security

- Réduction du traumatisme tissulaire : glisse parfaite
- Très bonne tenue au nœud
- Excellente tolérance tissulaire
- Bonne résistance au contact des liquides biologiques agressifs (urine, bile, liquide pancréatique)
- Minimal tissue trauma: perfect slide
- Very good knot holding
- Excellent tissue tolerance
- High strength in contact with the aggressive biological fluids (urine, bile, pancreatic fluid)





AIGUILLE / NEEDLE

Solidité / Resistance

- Excellente résistance à la flexion et bonne ductilité grâce à un acier inoxydable de haute technologie (aiguilles issues de la chirurgie cardiovasculaire)
- High bending strength and ductility due to an advanced stainless steel (coming from cardiovascular surgery)

Pénétration tissulaire / Tissue penetration

- Géométrie élaborée des pointes de précision rondes, triangulaires ou KL (Tapercutting), particulièrement adaptée aux tissus mous
- Siliconage haute performance
- Enhanced design of sharp Taper point, Cutting point and Tapercutting point (KL)
- High performance silicone coating



BOUCLES / LOOPS

Les boucles facilitent la fermeture de l'aponévrose abdominale et les sutures de tendons en toute sécurité
The loops facilitate the abdominal aponevrosis closure and the joining of tendons in full safety



INDICATIONS / INDICATIONS

Monotime® est recommandé pour les cicatrisations supérieures à 8 semaines
Monotime® is recommended for healing longer than 8 weeks

- Suture des aponévroses abdominales, anastomoses intestinales
- Anastomoses des voies biliaires et pancréatiques
- Suture des capsules articulaires, tendons, ligaments, ménisques...
- Chirurgie cardiovasculaire pédiatrique
- Patient à risque : obèse, âgé, diabétique, cancéreux, immunodéprimé...
- Suture of abdominal aponevrosis, intestinal anastomoses
- Anastomoses of pancreatic and bile ducts
- Suture of articular capsule, tendons, ligaments, meniscus...
- Paediatric cardiovascular surgery
- Patient with risk: obese, elderly, diabetic, cancer, immunodeficient...